

Цырибан Захар
Владимирович 20,58. 51,25%

Б-8-13

МБОУ "Солн 15"

БЛАНК ЗАДАНИЙ

муниципального этапа ВсОШ по биологии

Регион Приморский край 2024-2025 уч. год

8 класс

Уважаемый участник олимпиады!

Вам предстоит выполнить теоретические (письменные) и тестовые задания.

Время выполнения заданий теоретического тура 2 (два) астрономических часа (120 минут).

Выполнение тестовых заданий целесообразно организовать следующим образом:

- не спеша, внимательно прочитайте тестовое задание и уясните суть вопроса;
- внимательно прочитайте все предложенные варианты ответа и проанализируйте каждый из них, учитывая формулировку задания;
- определите, какой из предложенных вариантов ответа наиболее верный и полный; если требуется выбрать все правильные ответы, их может быть более одного, – в этом случае выявите все верные варианты ответа, соответствующие поставленным в задании условиям;
- запишите букву (или буквы), соответствующую выбранному Вами ответу, на черновике или бланке задания;
- продолжайте таким же образом работу до завершения выполнения тестовых заданий;
- после выполнения всех предложенных заданий еще раз проверьте правильность ваших ответов;
- не позднее чем за 10 минут до окончания времени работы начните переносить верные ответы в бланк ответов;
- если потребуется корректировка выбранного Вами варианта ответа, то неправильный вариант ответа зачеркните крестиком и рядом напишите новый.

Предупреждаем Вас, что:

- при оценке тестовых заданий, где необходимо определить один верный ответ, 0 баллов выставляется за неверный ответ, а также если участник отметил несколько ответов (в том числе верный) или все ответы;
- при оценке тестовых заданий, где необходимо определить все правильные ответы, 0 баллов выставляется, если участником отмечены неверные ответы, большее количество ответов, чем предусмотрено в задании (в том числе правильные ответы), или все ответы.

Задание теоретического тура считается выполненным, если Вы вовремя сдаете его членам жюри.

Максимальная оценка – 40 баллов.

Часть I. Вам предлагаются тестовые задания, требующие выбора только одного ответа из четырех возможных. Максимальное количество баллов, которое можно набрать, - 18 (по 1 баллу за каждое тестовое задание). Индекс ответа, который вы считаете наиболее полным и правильным, укажите в матрице ответов.

1. Основное запасяющее вещество растений – крахмал. В каких органах у топинамбура запасается крахмал?

- а) в корнях;
- б) в клубнях;
- в) в корневищах;
- г) в листьях.

2. Простое моноподиальное соцветие кисть характерно для:

- а) ландыша майского;
- б) картофеля;
- в) ячменя;
- г) пшеницы.

3. Микрофиллия у плаунов выражается в:

- а) маленьком колоске;
- б) мелких листьях;
- в) маленьких размерах всего растения;
- г) сильной редукции гаметофита.

4. Какой из перечисленных ниже терминов не обозначает плод?

- а) ягода;
- б) клубень;
- в) яблоко;
- г) цинародий.

5. Фенология – это наука изучающая:

- а) внешний вид растений;
- б) внутренние процессы в теле растений;
- в) сезонные изменения у растений;
- г) строение клетки.

6. Агроном, чтобы спасти от гибели культурную яблоню, дающую крупные и сочные плоды, решил взять с нее черенки и привить на её дикого родственника – яблоню маньчжурскую. Как в этом случае будет называться черенок сортовой яблони?

- а) подвой;
- б) ус;
- в) пикировка;
- г) привой.

7. К физиологическому способу защиты растений от холода относятся:

- а) опущение листьев;
- б) увеличение концентрации клеточного сока;
- в) толстая кутикула;
- г) опущение почечных чешуй.

8. Из какой ткани (преимущественно) была сделана лубяная избушка у зайца из народной сказки «Лиса и заяц»?

- а) ксилема;
- б) древесина;
- в) флоэма;
- г) меристема.

9. Тип взаимоотношения между омелой окрашенной и березой можно охарактеризовать как:

- а) паразитизм;
- б) комменсализм;
- в) симбиоз;
- г) полупаразитизм.

10. Укажите тип листа у растения, изображенного на фотографии:

- а) сложный парноперистый;
- б) простой;
- в) сложный непарноперистый;
- г) пальчатосложный.



11. Паутинные бородавки у пауков являются:

- а) железами, выделяющими паутинную нить;
- б) выростами покровов брюшка;
- в) видоизменёнными половыми ножками;
- г) видоизменёнными конечностями брюшка.

12. Когда растёт речной рак?

- а) равномерно в течение всей жизни;
- б) во время линьки;
- в) после линьки;
- г) только когда наступают благоприятные условия.

13. Практически сразу же после проливного дождя насекомые начинают летать, а их тело остаётся сухим, потому что:

- а) насекомые быстро реагируют на падение атмосферного давления перед дождём и надёжно укрываются;
- б) покровы насекомых имеют слой липидов и воскоподобные вещества;
- в) благодаря активному обмену влага с покровов быстро испаряется;
- г) высокая концентрация солей в гемолимфе обеспечивает активное всасывание влаги с покровов.

14. Речные раки никогда не встречаются в болотах вследствие:

- а) низкого содержания в воде растворённого кислорода;
- б) невысокой прозрачности воды;
- в) отсутствия достаточного количества пищи;
- г) низкого содержания в воде растворённых соединений кальция.

15. Хвостатые земноводные дышат:

- а) кожей, легкими и наружными жабрами;
- б) кожей;
- в) легкими;
- г) кожей и легкими.

16. Лобковая кость отсутствует у:

- 16
- а) амфибий;
 - б) рептилий;
 - в) птиц;
 - г) млекопитающих.

17. Вилочка у птиц - это:

- 85
- а) сросшиеся кости грудины;
 - б) сросшиеся ключицы;
 - в) сросшаяся первая пара ребер;
 - г) ни один из ответов не верен.

18. Дифицеркальный хвостовой плавник характерен для:

- а) костистых рыб;
- б) кистеперых рыб;
- в) хрящевых рыб;
- г) двоякодышащих рыб.

Часть II. Вам предлагаются тестовые задания с множественными вариантами ответа (от 0 до 4), некоторые задания требуют предварительного множественного выбора. Максимальное количество баллов, которое можно набрать – 14 (по 2 балла за каждое тестовое задание). Индексы верных ответов/Да и неверных ответов/Нет укажите в матрице знаком «X».

1 1. У каких растений завязь трехгнездная, состоящая из трех плодолистиков?

- а) лилия; 0
- б) клевер; 0
- в) ромашка; 0,5
- г) тюльпан. 0,5

1 2. К растениям с подземным типом прорастания в семействе Бобовые относятся:

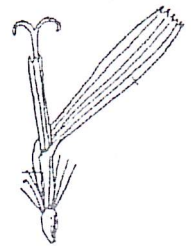
- а) чина; 0
- б) соя; 0,5
- в) горох; 0,5
- г) фасоль. 0

0 3. Бесплодные цветки встречаются в соцветиях:

- а) люцерны; 0
- б) калины; 0
- в) укропа; 0
- г) василька. 0

1-4. У каких растений встречается структура, изображенная на рисунке?

- а) одуванчик; 0
- б) василек; 0,5
- в) осот; 0,5
- г) георгина. 0,5



2 5. Размножение путем шизогонии в жизненном цикле характерно для:
1) токсоплазмы; 2) дизентерийной амёбы; 3) трипаносомы; 4) фораминифер; 5) инфузории туфельки; 6) малярийного плазмодия.

- а) 1, 4, 5, 6; 0,5
- б) 2, 3, 4, 6; 0,5
- в) 1, 3, 4, 6; 0,5
- г) 1, 3, 5, 6. 0,5

0 6. В органе зрения присутствует гребешок у:

- а) рыб; 0
- б) амфибий; 0
- в) рептилий; 0
- г) птиц. 0

1,5 7. Петля Генле отсутствует в нефронах:

- а) костистых рыб; 0,5
- б) амфибий; 0,5
- в) рептилий; 0
- г) птиц. 0,5

6,5 б

Итого 20,5 б.

Часть III. Вам предлагается тестовое задание, требующее установления соответствия. Максимальное количество баллов, которое можно набрать – 8,0. Заполните матрицу ответов в соответствии с требованиями задания.

1. [4 балла] Соотнесите строение пищеварительной системы (А – Г) с животным, для которого оно характерно (1 – 4):

Строение пищеварительной системы:

- А) Пищеварительная система слепозамкнутая, разветвлённая;
- Б) Пищеварительная система открытого типа, но состоит из переднего и среднего отделов;
- В) Пищеварительная система открытого типа с выростами, увеличивающими объём поглощаемой пищи, и мощной глоткой, работающей как насос;
- Г) Пищеварительная система открытого типа, между передним и средним отделами расположены пилорические придатки.

Животное:

- 1. Майский хрущ;
- 2. Пиявка;
- 3. Планария;
- 4. Аскарида.

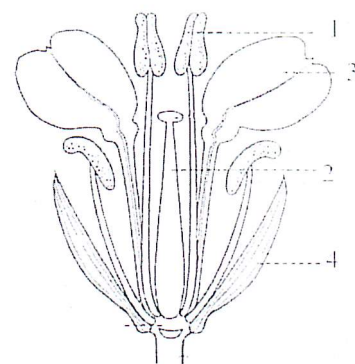
Животное	1	2	3	4
Строение пищеварительной системы	Г 1б	В 1б	А 1б	Б 1б

4б

2. [4 балла] Проанализируйте рисунок и соотнесите части цветка (1 – 4) и символы, которыми они обозначаются в формуле (А – Г).

Части цветка:

- 1. Чашелистик;
- 2. Тычинка;
- 3. Лепесток;
- 4. Плодолистик.



Обозначения в формуле:

- А – А;
- Б – Со;
- В – Г;
- Г – Са.

Часть цветка	1	2	3	4
Символ в формуле	Г 1б	А 1б	В	Б

4б

20,58

51,25%

Шифр

5-9-9

Матрица ответов на задания муниципального этапа
всероссийской олимпиады школьников по биологии
Регион Приморский край 2024/25 уч. год. 8 класс

Часть I. [18 баллов]

	1	2	3	4	5	6	7	8	9	10
1-10										
11-20										

Часть II. [14 баллов]

№	1		2		3		4		5		6		7	
	Д	Н	Д	Н	Д	Н	Д	Н	Д	Н	Д	Н	Д	Н
а														
б														
в														
г														

Часть III. [8,0 баллов]

Задание 1. [4,0 балла]

Животное	1	2	3	4
Строение пищеварительной системы				

Задание 2. [4,0 балла]

Часть цветка	1	2	3	4
Символ в формуле				