



РОССИЯ
МОЯ ИСТОРИЯ



РОССИЯ — МОЯ ИСТОРИЯ **БИЛЕТ В БУДУЩЕЕ**

Москва, 2021

bvb@expohistory.ru

ЦЕЛИ И ЗАДАЧИ ПРОЕКТА «БИЛЕТ В БУДУЩЕЕ»

ЦЕЛЬ ПРОЕКТА

- Формирование осознанности и готовности к профессиональному самоопределению обучающихся 6–11 классов.

ЗАДАЧИ ПРОЕКТА

- Построение системной модели содействия профессиональному самоопределению обучающихся общеобразовательных организаций.
- Расширение, систематизация и обогащение инструментами и практиками региональных моделей профессиональной ориентации обучающихся.
- Разработка программ профориентационного сопровождения для групп обучающихся по возрастам (6–7, 8–9 и 10–11 классы), а также программ для обучающихся с ОВЗ по разными нозологиям.
- Формирование у обучающихся внутренней (мотивационно-личностной) и внешней (знаниевой и практической) сторон готовности к профессиональному самоопределению.
- Информирование обучающихся об устройстве современного рынка труда и системе профессионального образования.
- Подготовка индивидуальных рекомендаций для обучающихся по построению образовательно-профессиональной траектории в зависимости от уровня осознанности, интересов, способностей, доступных им возможностей.

УЧАСТНИКИ ПРОЕКТА



ШКОЛЬНИКИ 6 – 11 КЛАССОВ

Участники приобретают профориентационные компетенции и получают индивидуальные рекомендации по построению профессионально-образовательной траектории.



ПЕДАГОГИ И СПЕЦИАЛИСТЫ

Повышают квалификацию в области подходов к профессиональной ориентации обучающихся. Осваивают новые, научно обоснованные методики и технологии.



РОДИТЕЛИ ОБУЧАЮЩИХСЯ

Получают рекомендации по действенной помощи самоопределяющимся подросткам, получают актуальную информацию о рынке образования и рынке труда (регионального и федерального уровня).



РАБОТОДАТЕЛИ

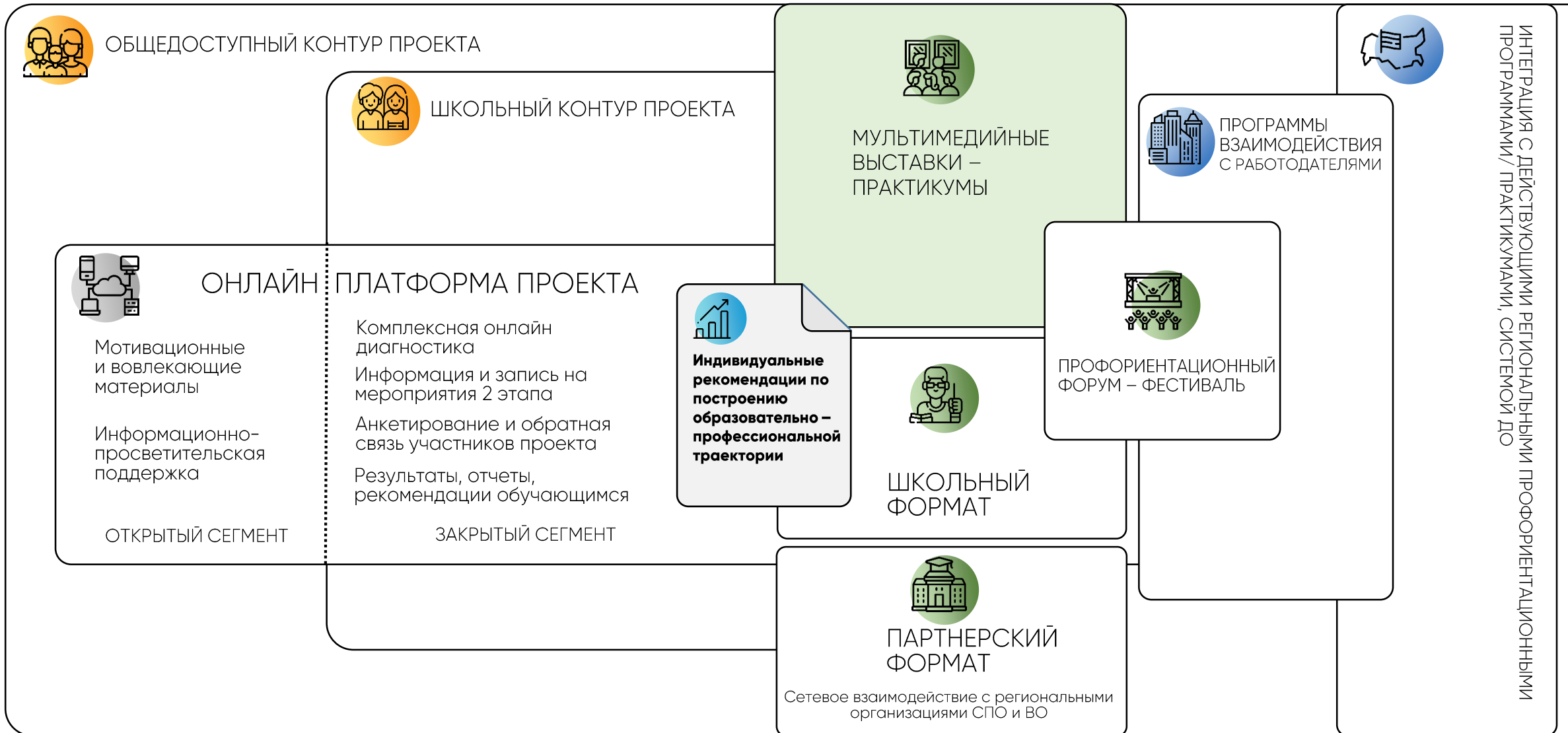
Привлекают мотивированных обучающихся к производственным задачам, повышают интерес к компании.

СХЕМА РЕАЛИЗАЦИИ ПРОЕКТА «БИЛЕТ В БУДУЩЕЕ»

1 ЭТАП

2 ЭТАП

3 ЭТАП



ИНФОРМАЦИОННЫЕ КОНТУРЫ ПРОЕКТА



ОБЩЕДОСТУПНЫЙ КОНТУР

участвовать могут все желающие (обучающиеся всех классов, родители, специалисты).

Предполагает использование мотивационных и вовлекающих инструментов профориентации. Будет осуществлять информационно-просветительскую поддержку Проекта в целом, его отдельных этапов и возможностей.



ШКОЛЬНЫЙ КОНТУР

участвовать могут только зарегистрированные школы и обучающиеся 6-11 классов этих школ.

Предполагает использование специально разработанных методик и технологий, а также требует участия педагогов, для которых будут разработаны методические рекомендации и программы обучения. В рамках контура планируется проведение цикла интерактивных тематических онлайн-уроков с использованием специальных пособий (рабочих тетрадей) для обучающихся.



ОНЛАЙН
ПЛАТФОРМА

ОТКРЫТЫЙ СЕГМЕНТ

посещение открытого сегмента портала не требует регистрации.

Предполагает в частности:

- «Примерочную профессий»;
- раздел для родителей;
- игровые профориентационные тесты, «битесты», тесты – викторины;
- популярные статьи и видеоролики о профессиях и профессионалах;
- виртуальный тур по мультимедийной выставке – практикуму;

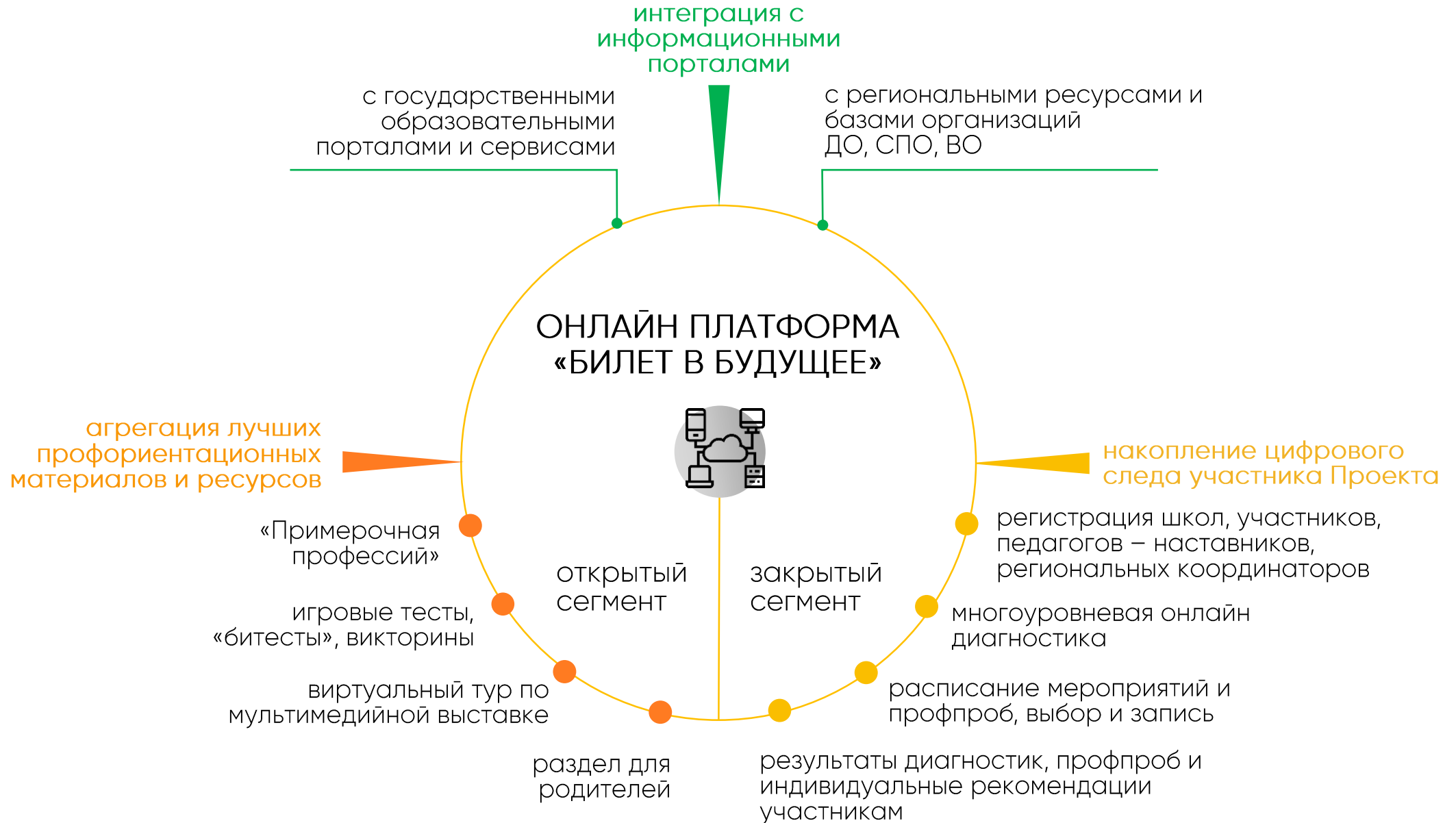
ЗАКРЫТЫЙ СЕГМЕНТ

регистрация в закрытом разделе производится сотрудниками общеобразовательных школ.

Предполагает в частности:

- личные кабинеты школ;
- персональные страницы школьников;
- представление обучающимся результатов диагностики и индивидуальных рекомендаций;
- предоставление школам рекомендаций по формированию групп для участия во 2 этапе Проекта, а также сводных аналитических отчетов;
- накопление цифрового следа участников;

ОНЛАЙН ПЛАТФОРМА ПРОЕКТА



1 ЭТАП ПРОЕКТА

проводится в онлайн и очных форматах

- 1 Проведение Всероссийской профориентационной недели и профориентационного урока
- 2 Многоуровневая профориентационная диагностика на онлайн портале проекта
Включает:
 - диагностику осознанности и ценностной профориентации
 - диагностику готовности к профессиональному самоопределению;
 - диагностику профессиональных склонностей и навигацию по траекториям дальнейшего участия в Проекте;
- 3 Подготовка программы профориентационной работы в общеобразовательных организациях. Издание методических и учебных пособий, рабочих тетрадей для обучающихся 6 – 11 классов.
- 4 Подготовка методических рекомендаций для педагогов. Обучение специалистов, ответственных за реализацию Проекта в рамках общеобразовательных организаций (по утвержденной программе)

ДИАГНОСТИЧЕСКИЙ ЦИКЛ ПРОЕКТА



ОНЛАЙН ПЛАТФОРМА ОБЩЕДОСТУПНОГО КОНТУРА ПРОЕКТА

1 ЭТАП



ОНЛАЙН ПЛАТФОРМА ШКОЛЬНОГО КОНТУРА ПРОЕКТА

КОМПЛЕКСНАЯ ОНЛАЙН ДИАГНОСТИКА «МОЙ ВЫБОР ПРОФЕССИИ»

ПОЧЕМУ я выбираю



На основе:

Ценностных ориентиров

Жизненных установок

Гражданской позиции

методика
«ПРОФЦЕННОСТИ»

8 – 9 кл.
10 – 11 кл.
Обучающиеся с ОВЗ

отчеты

Осознанность

КАК я выбираю



На основе:

Планов и своих возможностей

Осведомленности о профессиях и образовании

Факторов принятия решений

методика
«ПРОФГОТОВНОСТЬ»

6 – 7 кл.
8 – 11 кл.
Обучающиеся с ОВЗ

отчеты

Склонности

ЧТО я выбираю



На основе:

Проф.интересов

Способностей

Личностных качеств

методика
«ПРОФДИАГНОСТИКА»

6 – 7 кл.
8 – 11 кл.
Обучающиеся с ОВЗ

отчеты

сводные рекомендации по навигации в проекте
рекомендации по выбору профиля, уровня образования, ДО

«ПРИМЕРОЧНАЯ ПРОФЕССИИ»

«БИТЕСТЫ» ДЛЯ ОБУЧАЮЩИХСЯ И ИХ РОДИТЕЛЕЙ

ТЕСТЫ – ВИКТОРИНЫ «УГАДАЙ ПРОФЕССИЮ»

ИГРОВЫЕ ЭКСПРЕСС-ТЕСТЫ

2 ЭТАП



МУЛЬТИМЕДИЙНЫЕ ВЫСТАВКИ – ПРАКТИКУМЫ



ШКОЛЬНЫЙ ФОРМАТ



ПАРТНЕРСКИЙ ФОРМАТ

обратная связь от наставников
Саморефлексия (анкетирование) участников мероприятий



Индивидуальные рекомендации по построению образовательно-профессиональной траектории

2 ЭТАП ПРОЕКТА

проводится очно

1

Мультимедийные выставки-практикумы (см. Приложение)

2

Школьный формат:

Включает: ● программу сопровождения профессионального самоопределения обучающихся с опорой на интерактивные тематические видеоуроки, профориентационные рабочие тетради для обучающихся и диагностическо-оценочные материалы, а также методические рекомендации и обучение для педагога.

3

Партнерский формат:

профессиональные пробы на базе организаций СПО и ВО по разработанным стандартам и регламентам, а также практические задания и проекты от работодателей и волонтерских организаций

Включает: ● проектирование площадок для проведения профессиональных проб и практического погружения;
● разработку профессиональных проб и практических мастер-классов;
● подготовку наставников к профориентационной работе с обучающимися.

4

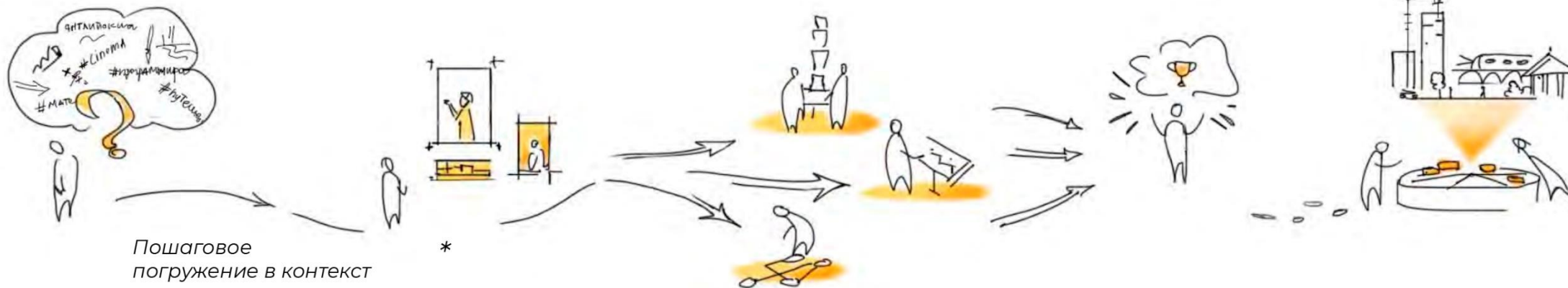
Федеральный профориентационный Форум – фестиваль

МУЛЬТИМЕДИЙНЫЕ ВЫСТАВКИ - ПРАКТИКУМЫ

1 Вводная зона
Распределение
по сферам деятельности

2 Основное пространство выставки разделено на зоны,
посвященные различным сферам деятельности.
Каждая из таких зон имеет **единую структуру**:

3 Дополнительная зона,
обобщающая опыт
прохождения экспозиции



**Инсталляция
“Облако тегов”**

а. Вводная инсталляция
с интервью профессионалов
из определенной сферы

б. Ряд игровых инсталляций,
посвященных профессиям
из определенной сферы

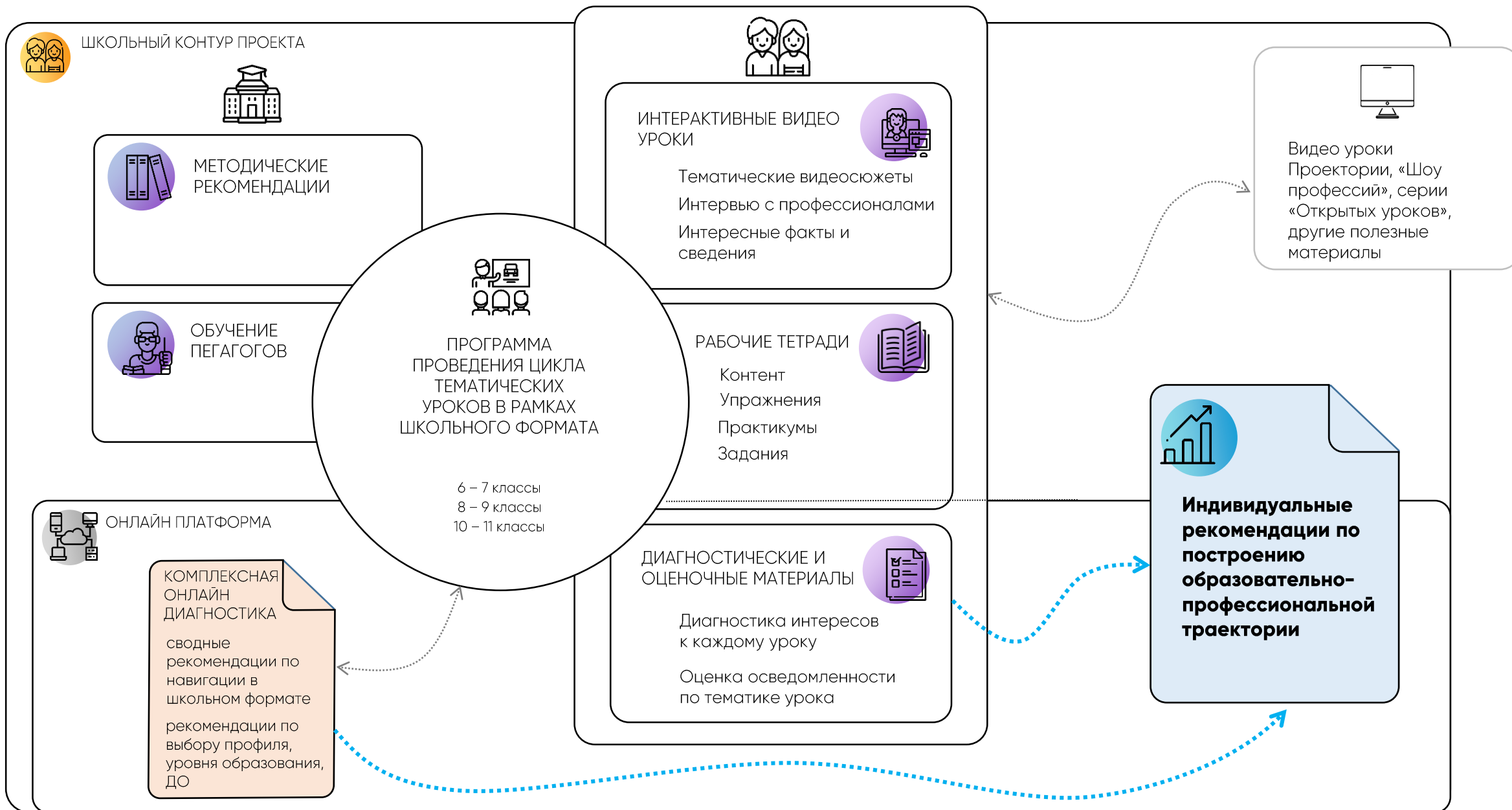
**с. Заключительная
инсталляция**
с викториной

**Игра “Город
профессионалов”**

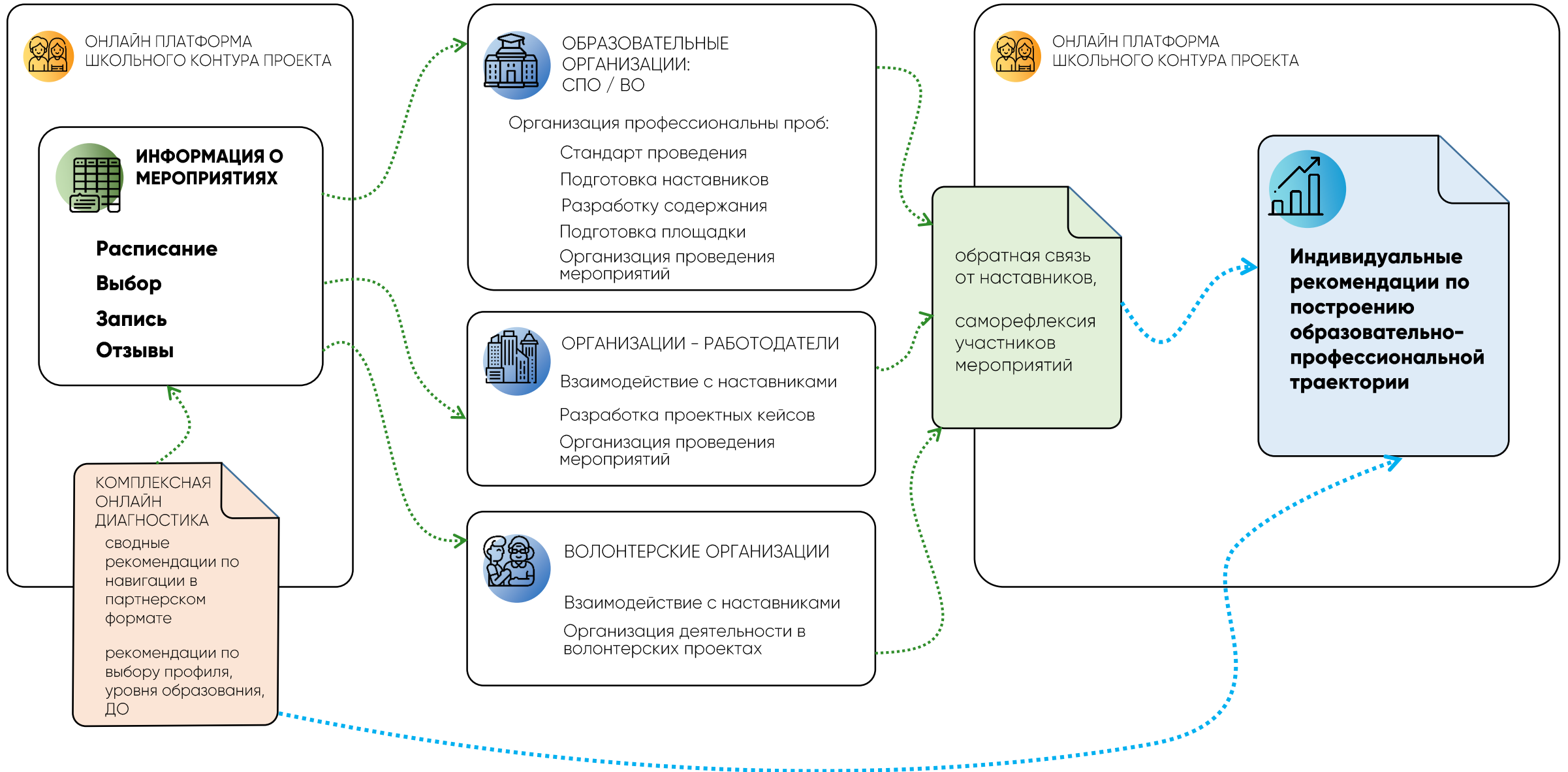
* Специально разработанное для выставки мобильное приложение “Россия — моя история. Билет в будущее” позволит выйти за рамки физического пространства экспозиции.

Примеры реализации проекта в парках «Россия – Моя история» содержится в Приложении

ШКОЛЬНЫЙ ФОРМАТ



ПАРТНЕРСКИЙ ФОРМАТ



3 ЭТАП ПРОЕКТА

проводится в очных и онлайн форматах

1

Программы взаимодействия с работодателями

Включает:

- привлечение участников проекта в корпоративные программы подготовки кадрового резерва;
- приглашение лучших участников проекта в программы стажировок, практик, конкурсов на базе предприятий и организаций;
- совместную разработку со специалистами по управлению персоналом обучающих и профориентационных программ для участников проекта;

2

Интеграция проекта с региональными профориентационными программами/практиками и системой ДО.

Содействие в навигации и направлении участников Проекта в районные, городские и региональные профориентационные проекты.

ХОД ПРОЕКТА В 2021 ГОДУ



ОТЛИЧИЯ ОТ РЕАЛИЗАЦИИ ПРОЕКТА 2018–2020

- 1 Проводится Всероссийская неделя профориентации и Всероссийский профориентационный онлайн урок;
- 2 Организуются мультимедийные выставки–практикумы, работающие в формате постоянно действующей экспозиции (что позволит посещать их в свободном режим всем желающим). Выставки в регионах учитывают региональный рынок труда;
- 3 Дорабатывается общедоступный контур Проекта: уделяется внимание участию в Проекте родителей, расширяется мотивационное и информационное содержание для обучающихся;
- 4 Разрабатываются новые уровни онлайн диагностики, осуществляющие задачи ценностной ориентации, оценки профсклонностей и навигации по дополнительному образованию и мероприятиям проекта «Билет в Будущее»;
- 5 Разрабатываются и дорабатываются модифицированные версии методик для обучающихся с ОВЗ по разным нозологиям;
- 6 Разрабатывается новый Школьный формат сопровождения профессионального самоопределения обучающихся;

ОТЛИЧИЯ ОТ РЕАЛИЗАЦИИ ПРОЕКТА 2018–2020

продолжение

- 7** Дорабатывается Партнерский формат, предполагающий разработку единого стандарта проведения профессиональных проб на базе образовательных учреждений СПО / ВО. Также в рамках формата организуется взаимодействие с работодателями и волонтерскими организациями;
- 8** Проводится Всероссийский профориентационный форум – фестиваль;
- 9** Организуется Всероссийский конкурс лучших профориентационных практик и программ;
- 10** Предусматривается взаимодействие с работодателями по организации стажировок и практик на базе предприятий;
- 11** Предусматривается интеграция проекта с региональными профориентационными программами/практиками и системой ДО.
- 12** Онлайн-платформа дополняется новым функционалом с разработкой новых технологий.



Приложение

Реализация проекта в парках **Россия - Моя история**

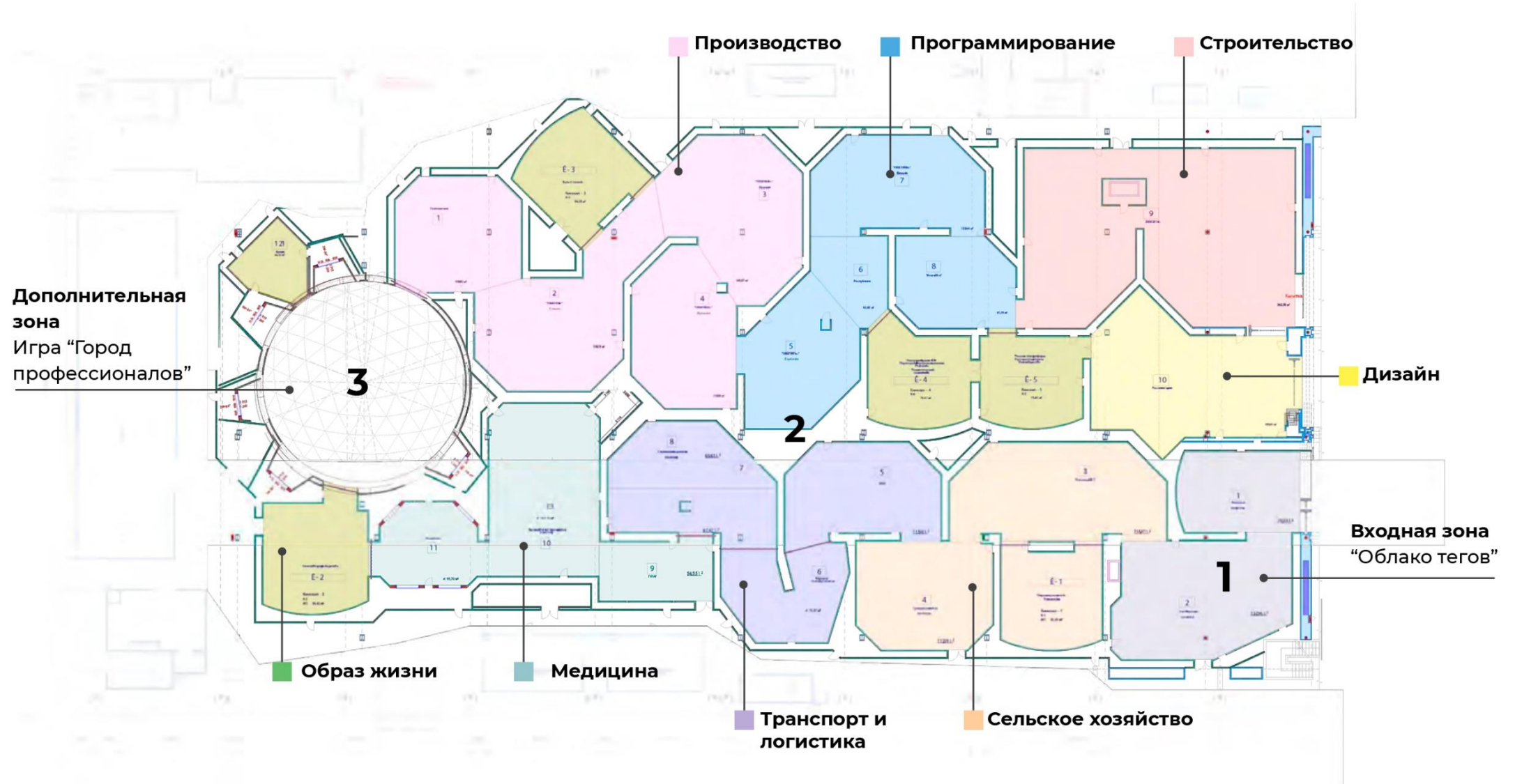
Москва, 2021

ГЕОГРАФИЯ ПРОЕКТА «РОССИЯ — МОЯ ИСТОРИЯ»

2015 год	2017 год	2018 год	2019 год	2020 год
Москва	Уфа, Екатеринбург, Ставрополь, Волгоград, Махачкала, Якутск, Казань, Тюмень, Нижний Новгород, Южно-Сахалинск, Самара, Новосибирск, Омск, Санкт-Петербург, Пермь	Саратов, Ростов-на-Дону, Краснодар	Челябинск, Сургут	Пятигорск, Владивосток



ЗОНИРОВАНИЕ



РАСПРЕДЕЛЕНИЕ профессий* по сферам.

Список может быть скорректирован
в соответствии с данными от регионов.

Сельское хозяйство

- Агроном
- Ветеринарный фельдшер
- Специалист по агромелиорации

Транспорт и логистика

- Мастер по ремонту и обслуживанию автомобилей
- Оператор беспилотных летательных аппаратов
- Специалист по обслуживанию воздушных перевозок и авиационных работ
- Специалист по производству и обслуживанию авиатехники

Дизайн

- Графический дизайнер
- Мастер садово-паркового и ландшафтного строительства
- Промышленный дизайнер
- Специалист по инженерному дизайну (по отраслям)

Образ жизни

- Повар, кондитер
- Специалист по работе с документами и архивами (в том числе электронными)
- Специалист в области воспитания
- Специалист индустрии красоты
- Специалист по гостеприимству
- Специалист по изготовлению швейных и меховых изделий
- Технолог продуктов общественного питания массового изготовления и специализированных пищевых продуктов

Строительство

- Мастер общестроительных работ
- Мастер отделочных строительных и декоративных работ
- Мастер по изготовлению мебели
- Мастер столярно-плотничных, паркетных и стекольных работ
- Машинист дорожных и строительных машин
- Монтажник санитарно-технических систем и оборудования
- Сварщик
- Специалист по монтажу телекоммуникационного оборудования
- Специалист по эксплуатации зданий и сооружений
- Электромонтажник/Электромонтер

Программирование

- Специалист по информационным системам и программированию: администратор баз данных
- Специалист по мехатронике и мобильной робототехнике
- Специалист по обслуживанию и ремонту электронной техники
- Специалист по системам радиосвязи, мобильной связи и телерадиовещания

Производство

- Лаборант по контролю качества сырья
- Мастер контрольно-измерительных приборов и автоматики
- Мастер слесарных работ
- Машинист технологических насосов и компрессоров
- Оператор станков с программным управлением
- Специалист по аддитивным технологиям
- Специалист по монтажу и технической эксплуатации холодильно-компрессорных машин и установок
- Специалист по неразрушающему контролю (дефектоскопист)
- Специалист по обслуживанию роботизированного производства
- Специалист по технологиям машиностроительного производства
- Специалист по экологической безопасности природных комплексов
- Специалист полиграфического производства
- Станочник широкого профиля

Медицина

- Медицинская сестра/медицинский брат
- Специалист по биотехническим и медицинским аппаратам и системам
- Фармацевт
- Фельдшер

* Из списка "50 наиболее востребованных на рынке труда, новых и перспективных профессий, требующих среднего и профессионального образования".

ВХОДНАЯ ЗОНА

Во входной зоне посетителей встретит объемная пространственная инсталляция с интерактивными точками. Каждая из них позволит школьникам пройти тест на профориентацию. Выбрав несколько тэгов, которые соответствуют интересам и навыкам, посетители получают рекомендации по наиболее подходящим каждому из них сферам деятельности. Эти рекомендации и единое цветовое кодирование облегчат навигацию в пространстве выставки.



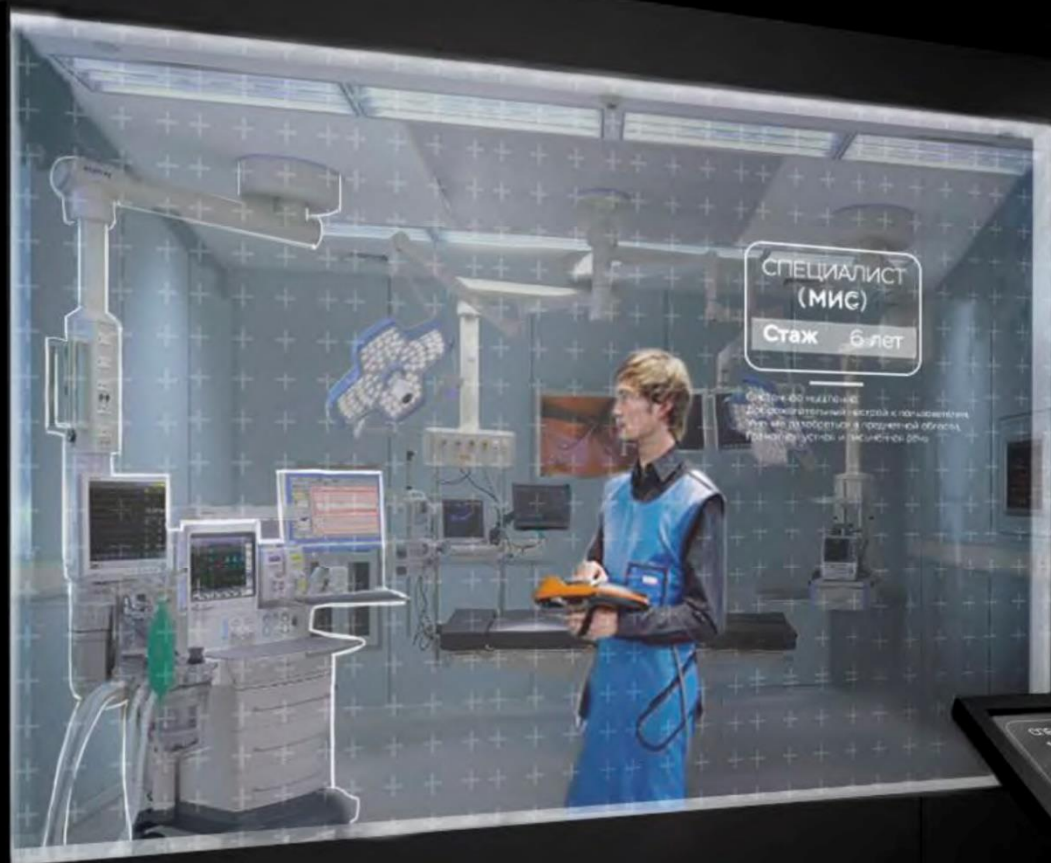
Вводная инсталляция (в каждой зоне)

В каждой зоне расположится вводная инсталляция с интервью профессионалов из определенной сферы. При помощи сенсорного киоска посетители смогут выбрать одного из спикеров, и на проекционном экране развернется «окно» с его кратким рассказом об опыте, заработке, профессиональном пути и перспективах.

Кроме того, стены каждой зоны будут дополнены проекциями и экранами с контентом о профессиях той или иной сферы. Таким образом, наполнение залов позволит посетителям увидеть специфику каждого занятия.

► [Видеореференс](#)





СПЕЦИАЛИСТ
(МИС)
Стаж 6 лет

Сфера деятельности: диагностика и лечение заболеваний с использованием методов лучевой диагностики в рентгеновской области. Работа в стационаре и амбулатории.



СПЕЦИАЛИСТ

Вводная инсталляция
"Медицина"
Выбор спикера

ПРОГРАММИРОВАНИЕ

Мехатроника и мобильная робототехника

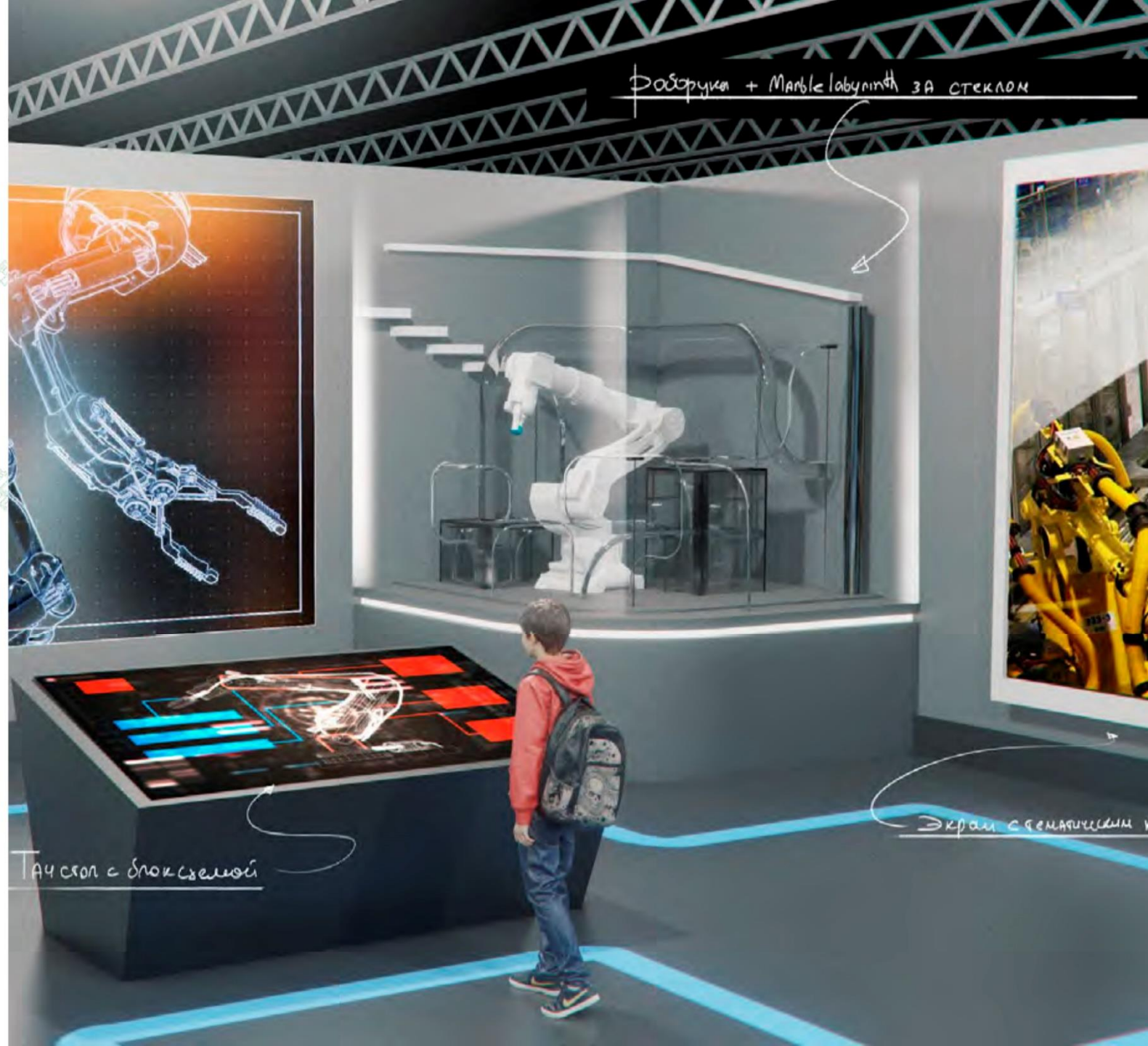
В интерфейсе сенсорного киоска необходимо собрать блок-схему и нажать кнопку “Запустить”. Верно скомпонованная схема запустит работу робо-руки, визуализированной на проекции или стоящей в пространстве зала. Манипулятор в свою очередь приведет в движение машину Голдберга, что станет ярким финалом инсталляции.

Обслуживание и ремонт электронной техники

На сенсорном экране показана схема электронного устройства, в которую закрались ошибки. Чтобы устройство заработало, необходимо найти и устранить ошибки.

Радиосвязь, мобильная связь и телерадиовещание

На проекционном столе с картой местности требуется расставить вышки и выстроить единую сеть, соблюдая заданные правила.



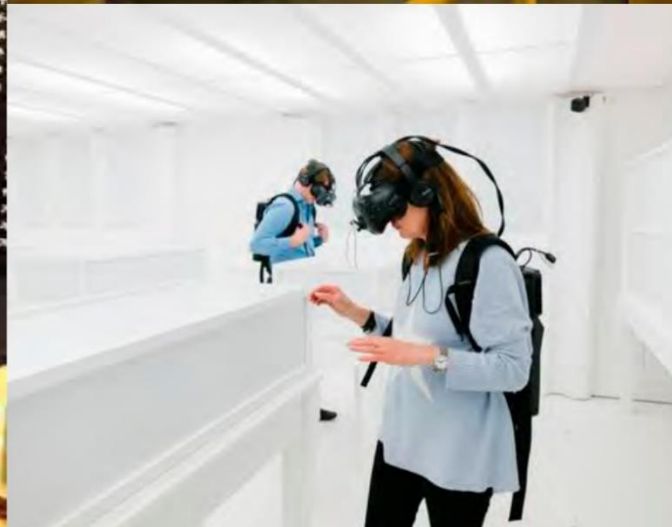
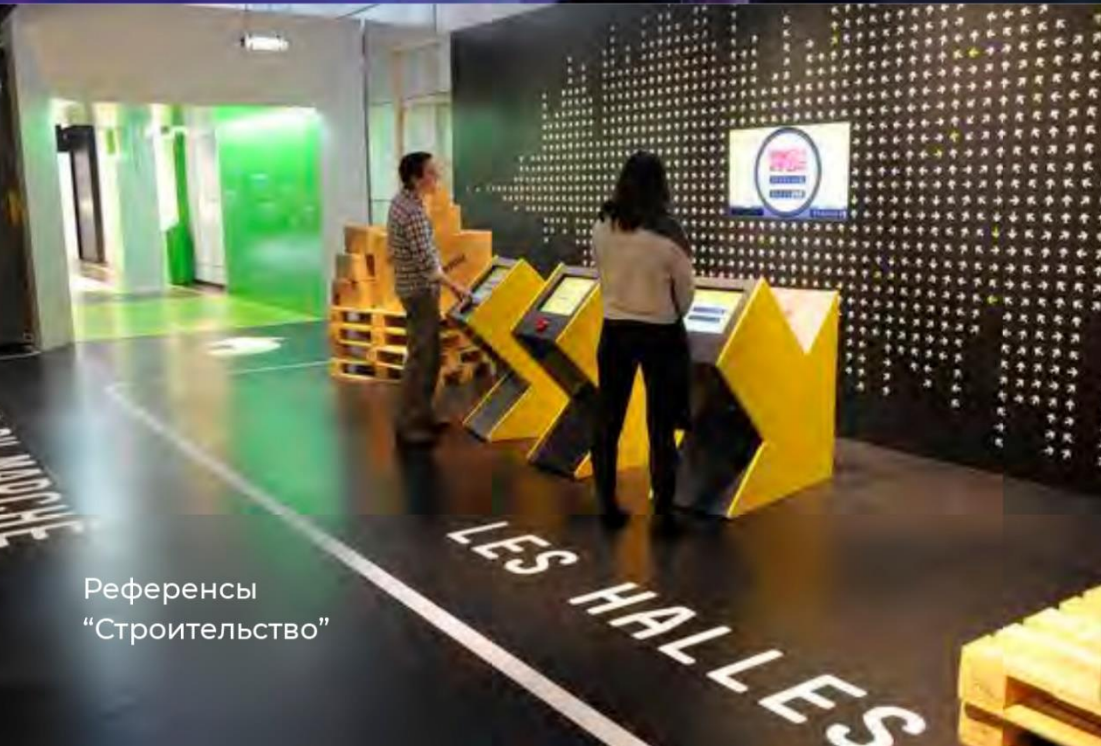


СТРОИТЕЛЬСТВО

В центре зоны расположится объемный объект - каркас небоскреба, который необходимо достроить силами профильных специалистов. Вокруг небоскреба размещены сенсорные киоски, каждый из которых соответствует определенной специальности: *от электромонтера до сварщика*. На каждой из таких станций посетителей ждет задание - составить верное ТЗ и передать его сотрудникам, прочесть чертеж и найти в нем ошибку и т.д. Игра предполагает возможность коллективного прохождения - посетители одновременно выполняют задания на разных киосках, в результате чего небоскреб строится быстро и без накладок.

Для машиниста дорожных и строительных машин в рамках общего задания существует своя механика - управлять оборудованием на стройке необходимо удаленно с помощью VR-шлема и джойстика.





Референсы
"Строительство"

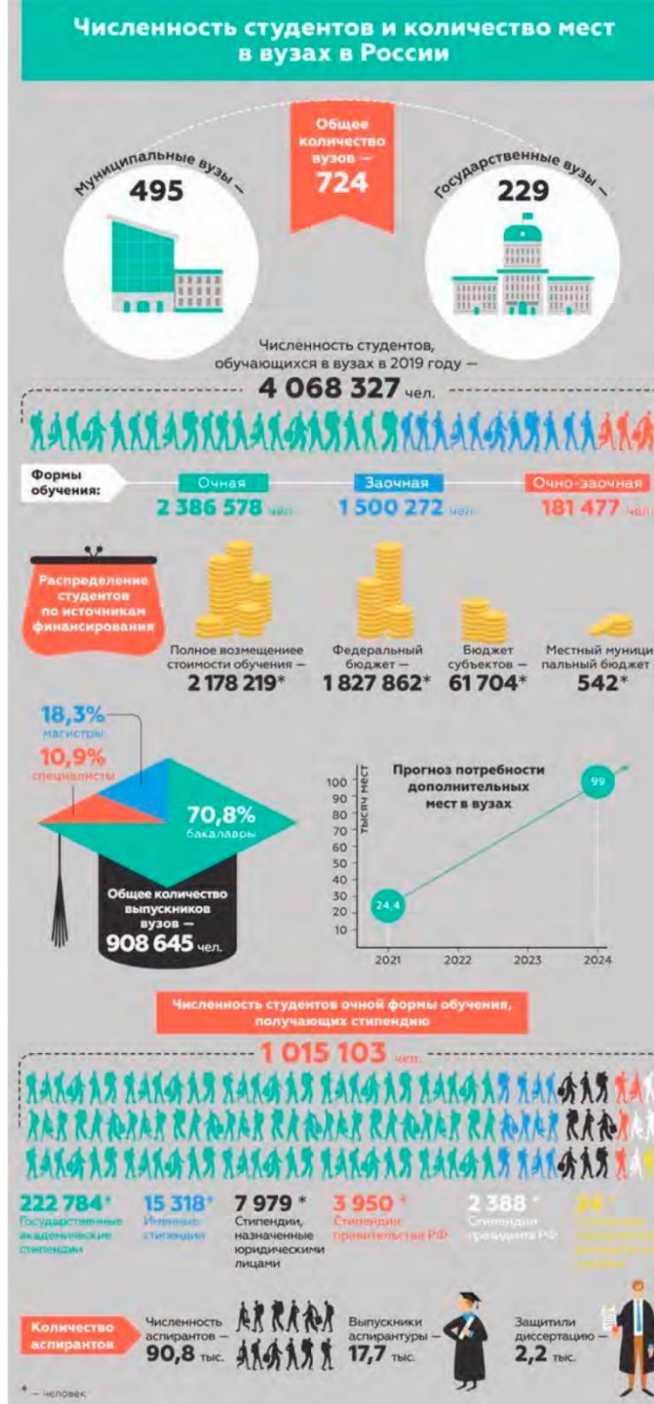


Референсы на
остальные зоны

Информационная инсталляция (в каждой зоне)

Для того, чтобы посетители получили возможность узнать, какие образовательные учреждения предлагают программы по той или иной специальности, в каждой зоне будет находиться информационная инсталляция. Благодаря ей школьники смогут выбрать интересующую профессию на экране и увидеть все региональные и федеральные ВУЗы, училища и другие образовательные заведения.

Статистика наиболее выбираемых профессий может быть предоставлена в учреждения образовательной сферы, что позволит отследить предпочтения будущих выпускников в динамике по регионам России.



Источник — Краткий статистический сборник «Образование в цифрах», Министерство науки и высшего образования



Завершающая инсталляция (в каждой зоне)

Завершать погружение в ту или иную сферу деятельности будет инсталляция с викториной, которая позволит определить, насколько посетители увлечены представленными профессиями.



🕒 15 мин.

Какие сферы мне интересны

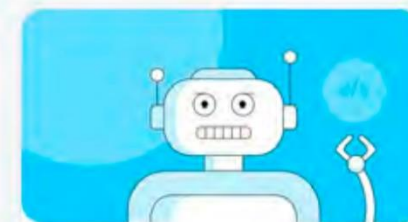
Пройти тест



🕒 20-30 мин.

Какой ты предприниматель

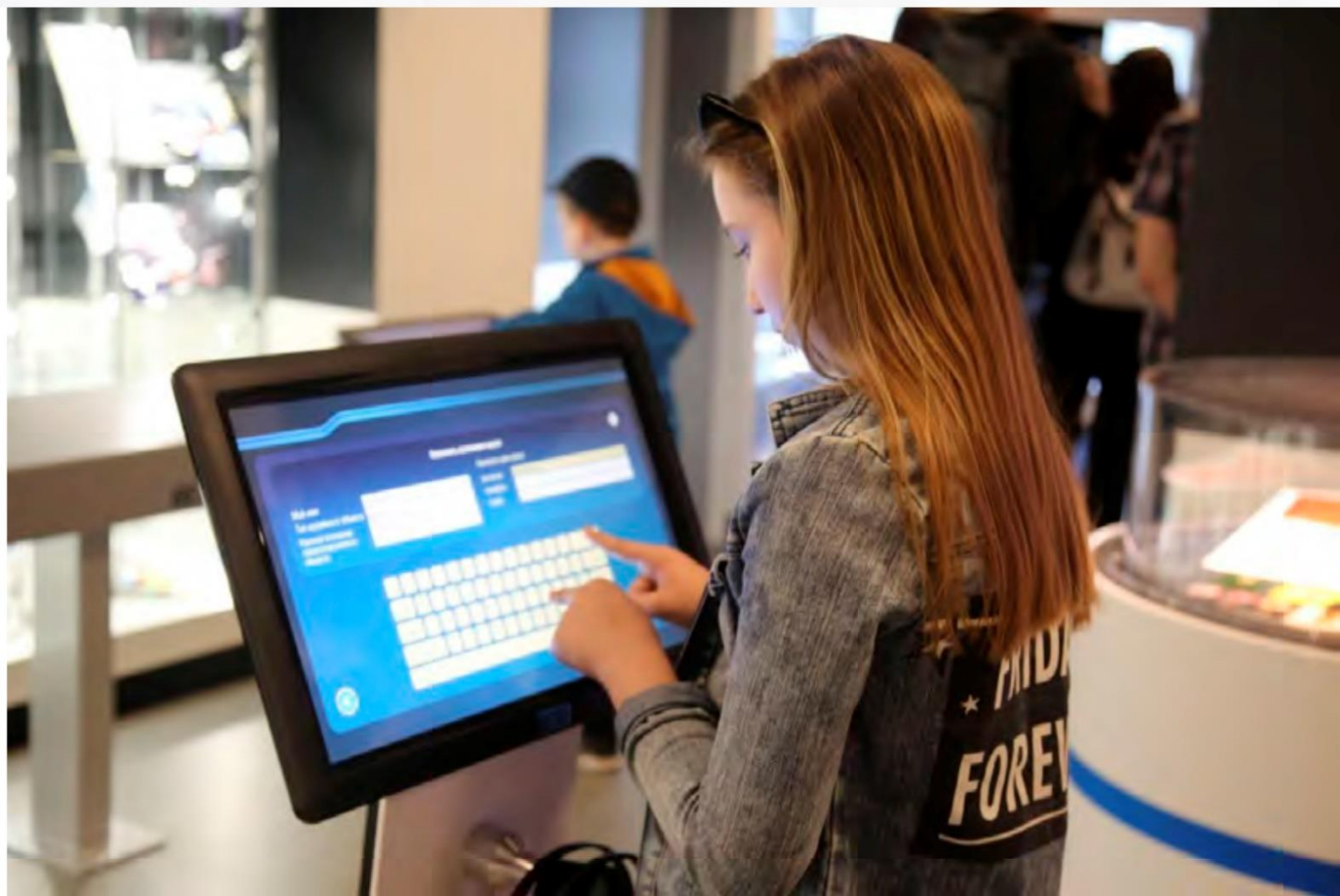
Пройти тест



🕒 25 мин.

Какой ты программист?

Пройти тест



“ГОРОД ПРОФЕССИОНАЛОВ”

В купольном зале расположится игровая инсталляция “Город профессионалов”, состоящая из проекции на купол и интерактивного стола с фишками.

Описание. Каждая из фишек олицетворяет человека, а цветовые сегменты стола — сферы деятельности. Перемещение фишек из сегмента в сегмент означает переход человека из одной сферы в другую, что влияет на состояние города на купольной проекции.

Недостаток рабочих рук в одной из сфер приведет к негативным последствиям для всего города. Таким образом, цель игры — найти баланс между количеством людей, занятых в разных сферах.

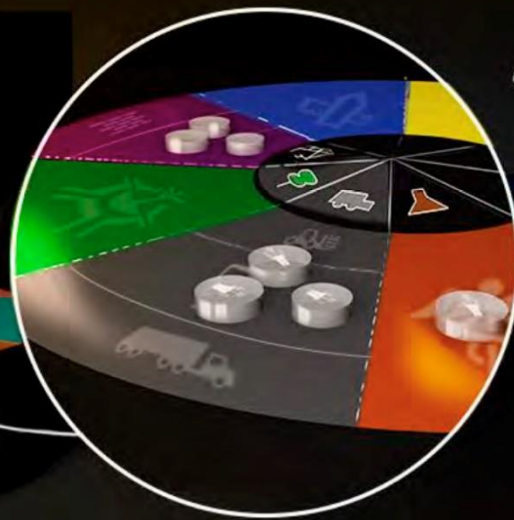
Кроме того, на стене зала появится проекция с “котировками” зарплат в той или иной сфере. Уровень оплаты труда зависит от распределения людей в городе по сферам занятости и меняется в соответствии с текущей ситуацией.

► [Видеореференс](#)

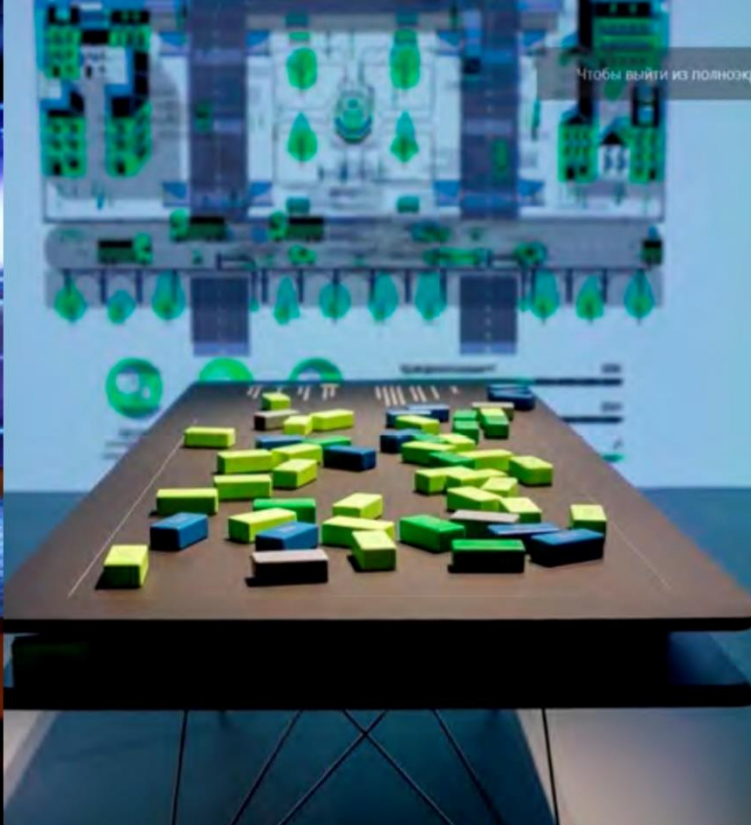


проекция на купол

„котировки” зарплат



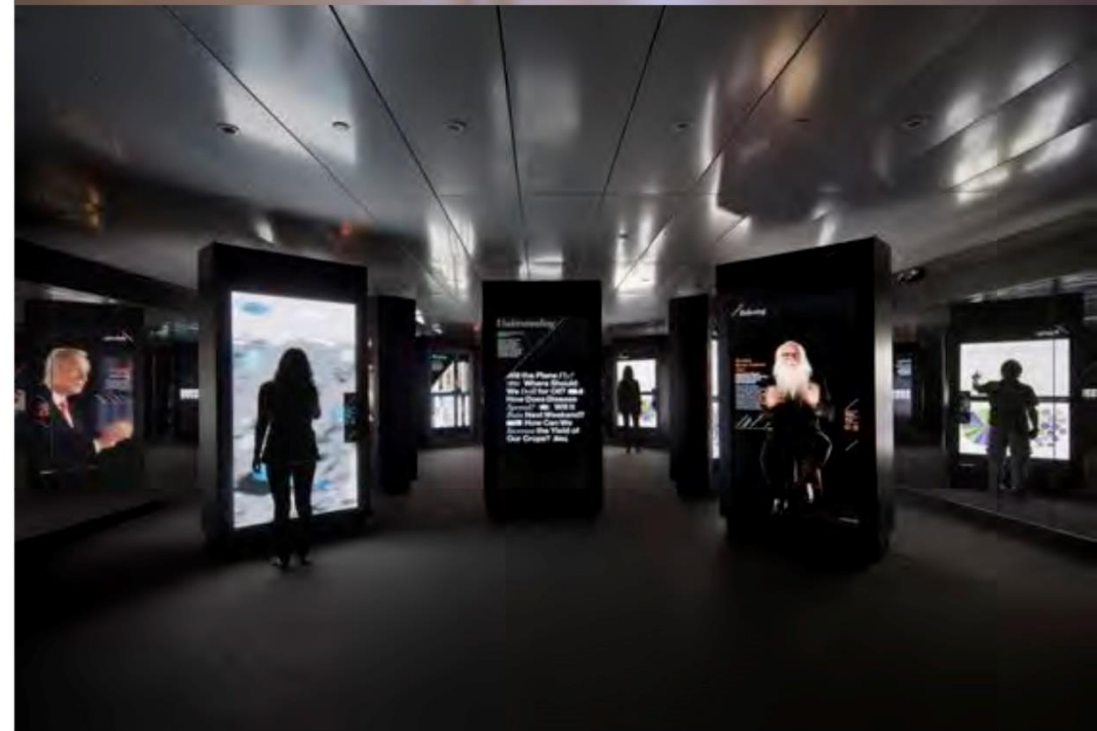
интерактивный стол с фишками



ЗАЛ КОМПАНИЙ-ПАРТНЕРОВ

Последний зал будет посвящен региональным компаниям-партнерам выставки, которые предложат стажировки самым активным посетителям экспозиции, онлайн-портала и пользователям мобильного приложения.

В своих презентациях представители компаний расскажут о перспективах в той или иной сфере, о запросе на квалифицированные кадры, о корпоративной культуре и других аспектах профессиональной жизни.



Контакты

bvb@expohistory.ru